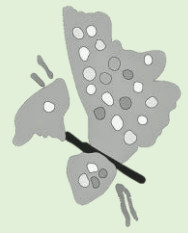


# Schminkfarbe



## Zutaten:

- 3 gehäufte TL Maizena
- 1 TL Wasser
- 2 EL Hautcreme z.B. Nivea
- Lebensmittelfarbe

## Anleitung:

Maizena, Wasser und Creme mischen und solange miteinander verrühren, bis keine Klümpchen mehr vorhanden sind.

Mit der Lebensmittelfarbe kann die Schminke eingefärbt werden.

Die Schminke ist mit Wasser und Seife abwaschbar.



## Achtung:

Unbedingt flüssige Lebensmittelfarbe verwenden.

Pulverlebensmittelfarbe ist zu stark konzentriert und lässt sich kaum mehr von der Haut abwaschen.

## Tipp:

Wasserlösliche Farbstifte eignen sich gut als Schminkestifte, dazu die Spitze kurz in Wasser eintauchen.